

Spielgerät: Teamschaukel
Art.-Nr.: 02-3050-XXL-0-000
Stand: 22.01.18 J.L.

Bemerkungen:

Das Gerät wird in folgenden Einzelteilen geliefert.

4 halbe Bögen aus Stahlrohr Ø 133 mm 'A'

2 Querrohre Ø 133 mm 'B'

Schaukeleinheit bestehend aus zwei Stück 3-fach Schlauchsitzen incl. Aufhängungen 'C'

Befestigungsmaterial

Gesamtgewicht: ca. 700kg

Schwerstes Bauteil: halber Bogen ca. 90 kg

Montageaufwand:

Montage ohne Fertigbetonsockel:

- Fundamentlöcher nach Plan ausheben
- Fundamentlöcher mit Noppenfolie auslegen.
- Abstandsböcke und Bewehrungskörbe in die Fundamentlöcher legen
- Fundament aus Ortbeton C20/25 XC1/XC2 Körnung 0-16 herstellen, Steinschrauben einsetzen und Oberfläche glätten und in Waage abziehen. **Achtung: Es ist darauf zu achten das der Sitz der Steinschrauben durch ausreichendes Verdichten gewährleistet ist.**
- Gerät nach Plan aufstellen und ggf. abstützen
- Fundamente aus Ortbeton C20/25 XC1/XC2 Körnung 0-16 nach Plan herstellen
- Nach Abbinden des Betons Fundamentlöcher mit Erde verfüllen und lagenweise anstampfen
- Schrauben nochmals kontrollieren und ggf. nachziehen

Schaukel:

- Alle Steckverbindungen vor dem Zusammenbau einfetten.
- Bögen 'A' gemäß Markierungen in Waage zusammenstecken (z. B. 1 + 1)
- Querrohre 'B' zwischen die Bögen montieren, so dass die Löcher für die Gewindestifte oben sind.
- Steckverbindungen mit Gewindestiften sichern, hierzu flüssige Schraubensicherung verwenden.
- Die Schaukel muss mit Schwerlastdübeln M12 (im Lieferumfang enthalten) auf die Fundamente geschraubt werden.
- Schaukeleinheit 'C' montieren
- Fundamentlöcher mit Boden verfüllen und anstampfen.

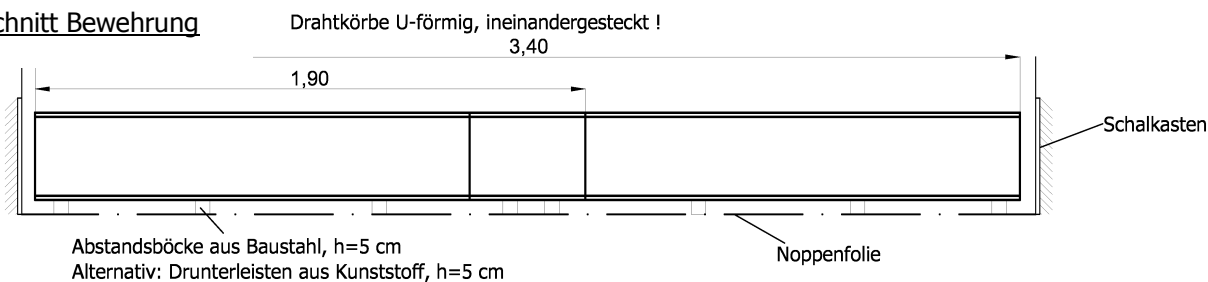
Für den Einbau unserer Geräte mit den angegebenen Fundamentgrößen, ist eine Bodenklasse 3-4 erforderlich.

(evtl. auch Bodenklasse 1 als Oberboden, sofern dieser nicht zu humushaltig ist).

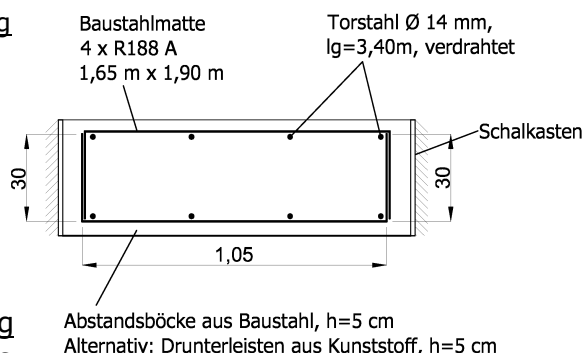
In jedem Fall muss der Boden tragfähig sein.

Es ist im Fundamentbereich darauf zu achten, dass ein tragfähiger und frostsicherer Unterbau gewährleistet ist.

Längsschnitt Bewehrung



Querschnitt Bewehrung



Befestigung der Stahlrohrbögen mit:
Schwerlastanker (rostfrei)
M12x145 /50
Art-Nr: 37 6048

Material zur Fundamentherstellung

1 Pack Rödeldraht
8 Stangen Torstahl Ø14x7,0m
8 Körbe aus R188A in Mattenbreite vorgebogen
30-105-30 =1,65x Mattenbreite
8 Drunterleisten, Kunststoff, h=5cm Länge 2,0m
Noppenfolie, Kunststoffplane
div. Schalholzplatten t=18-22, 1,22x2,44m

Shalung und Bewehrung der Fundamente bauseits

